

## Verfügbare Parkplätze Buch:

**P1**

Risar

**P2**

Martinshof

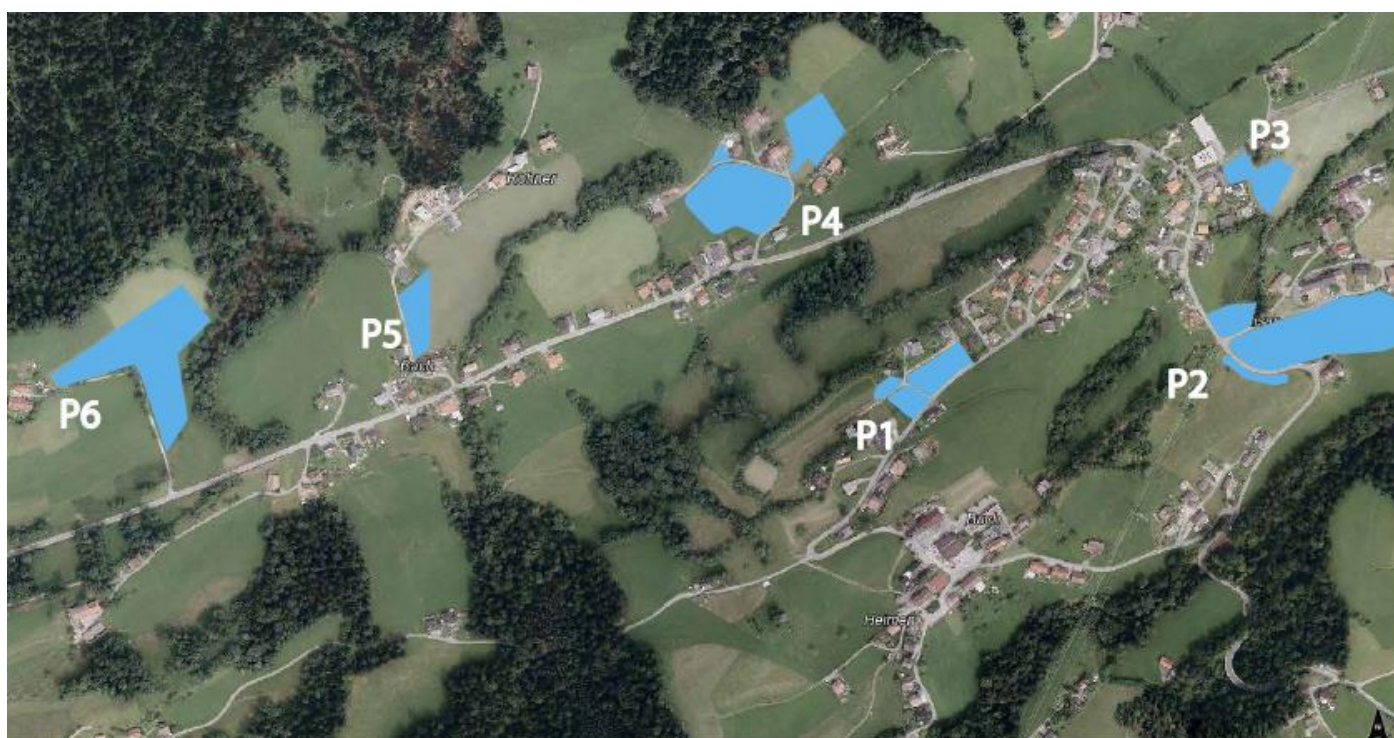
**P3**

Alte Sennerei

**P4**

Alte Säge & Sportplatz

Den Anweisungen des Ordnungspersonals ist Folge zu leisten.  
Parken nur durch Einweisen des Ordnungspersonals.  
Parken auf eigene Gefahr. Veranstalter übernimmt keine Haftung.  
Shuttlebusverkehr zum Festzelt und retour.



## Verfügbare Außenparkplätze Alberschwende:

**A2**

Sportplatz

**A3**

Brüggelekopf

**A  
4**

Hofer & Sport Spettel  
(nur außerhalb der Geschäftszeiten)

**A5**

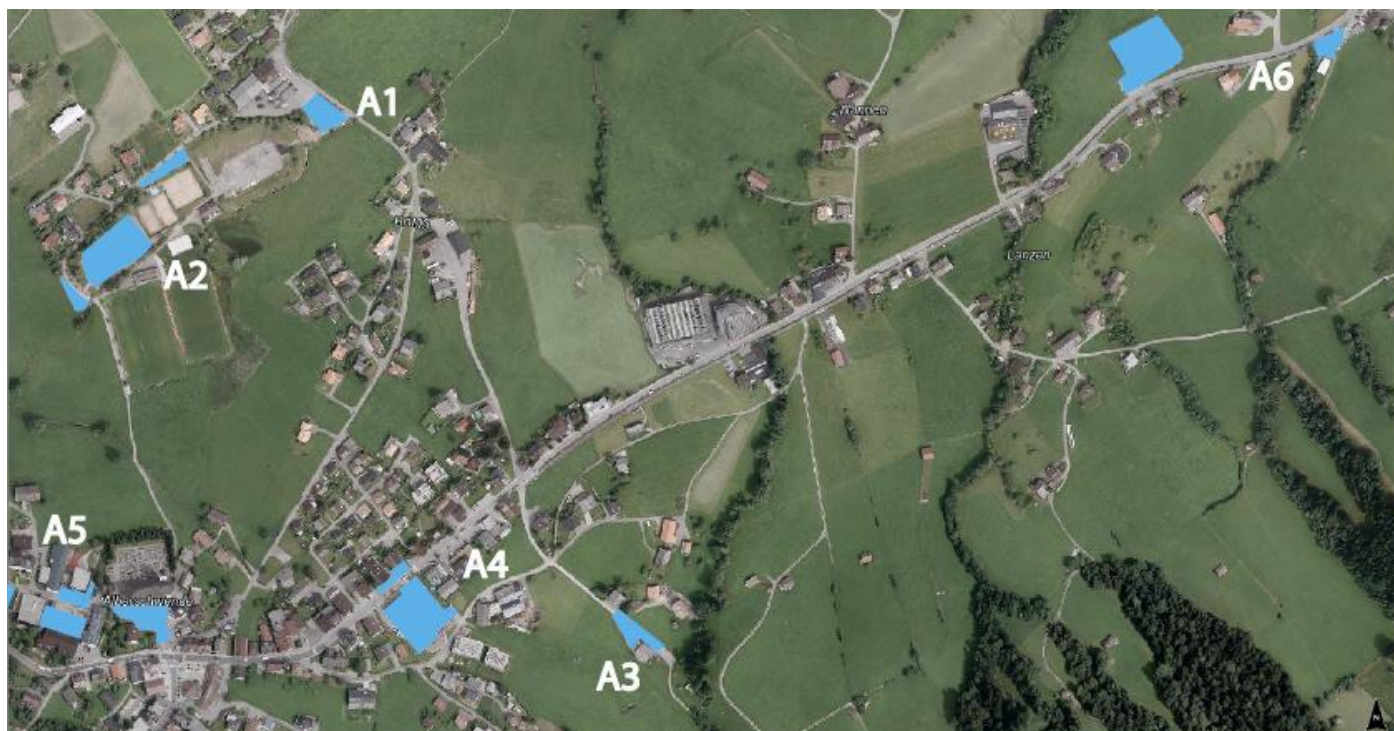
Dorf & Schule

Den Anweisungen des Ordnungspersonals ist Folge zu leisten.

Parken nur durch Einweisen des Ordnungspersonals.

Parken auf eigene Gefahr. Veranstalter übernimmt keine Haftung.

Shuttlebusverkehr **AUSSCHLIESSLICH**, wenn Ordnungspersonal vor Ort ist. Sonst **KEIN** regelmäßiger Shuttleverkehr.



## Verfügbare Außenparkplätze Wolfurt:

**W1**

Cubus - Vereinshaus

**W1**

Sparmarkt  
(nur außerhalb der Geschäftszeiten)

**W2**

Raiffeisenbank am Hofsteig

**W2**

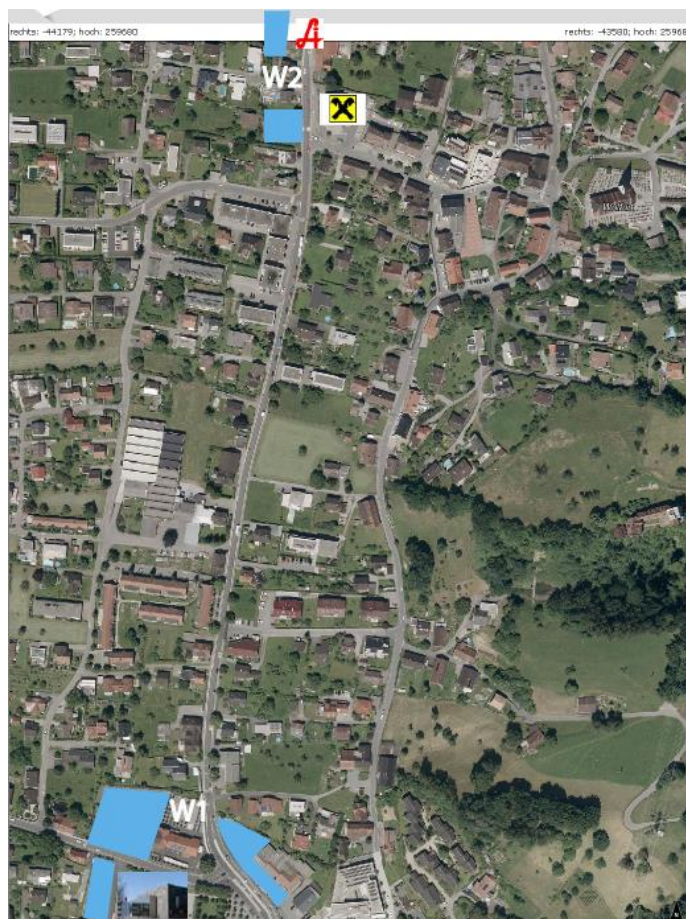
Neben Hofsteigapotheke

Den Anweisungen des Ordnungspersonals ist Folge zu leisten.

Parken nur durch Einweisen des Ordnungspersonals.

Parken auf eigene Gefahr. Veranstalter übernimmt keine Haftung.

Shuttlebusverkehr **AUSSCHLIESSLICH**, wenn Ordnungspersonal vor Ort ist. Sonst **KEIN** regelmäßiger Shuttleverkehr.



## Verfügbare Außenparkplätze Schwarzach:

**S1**

Sportplatz Schwarzach

Den Anweisungen des Ordnungspersonals ist Folge zu leisten.  
Parken nur durch Einweisen des Ordnungspersonals.  
Parken auf eigene Gefahr. Veranstalter übernimmt keine Haftung.  
Mit dem Linienverkehr zum Cubus Wolfurt und danach ist Shuttleverkehr.

